

dne **17. 9. 2024** od **12:00** do **15:30** hodin

Plánovaná odstávka zahrnuje tyto lokality:**Jamné nad Orlicí (okres Ústí nad Orlicí)**

č. p. 4, 5, 6, 14, 29, 31, 33-41, 43, 44, 46, 49, 50, 52-56, 58, 59, 60, 62, 63, 65-69, 71-80, 89, 90, 94, 97, 109, 123, 148, 153, 156, 157, 169, 171, 172, 173, 178, 179, 183, 193, 194, 205, 211, 222, 223, 226, 235, 240, 246, 247, 258, 273, 283, 289, 290, 293, 294, 295, 299, 302, 304, 306, 307, 308, 309, 317, 320, 323, 340, 364

kat. území **Jamné nad Orlicí** (kód **656623**): **parcelní č.** 86/4, 86/7, 86/8, 86/9, 91/2, 234, 343/10, 1115/4, 1181/6, 1667/2, 1667/4, 1667/5, 1667/6, 1667/9, 1667/10, 1667/11, 1667/12, 1667/13

Těchonín (okres Ústí nad Orlicí)

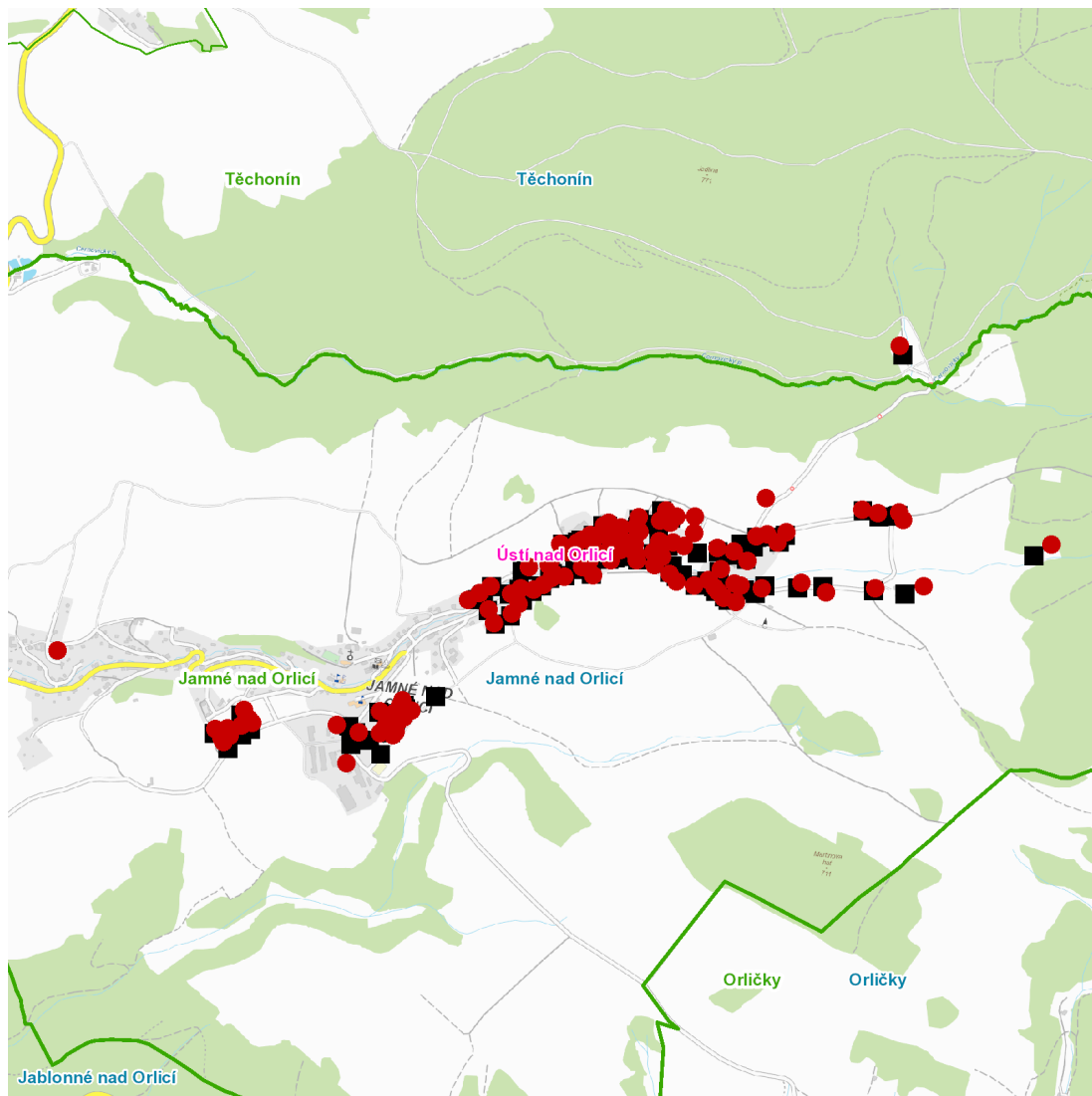
č. p. 173

UPOZORNĚNÍ

Dotčené zařízení distribuční soustavy je nutné i v době odstávky považovat za zařízení pod napětím, a proto vás žádáme o dodržení všech zásad bezpečnosti a provedení opatření potřebných k zamezení případných škod na zdraví a majetku. | Provozovatelé výroben elektřiny jsou povinni zajistit přerušení dodávky elektřiny z výroby do vypnutého úseku distribuční soustavy.

NEJDE VÁM ELEKTŘINA...

TIP: Registrujte se zdarma na www.cezdistribuce.cz/sluzba a informace o odstávkách elektřiny budete dostávat e-mailem nebo SMS. U poruch zasíláme SMS s předpokládanou dobou obnovení dodávek. | Aktuální stav dodávek elektřiny na konkrétní adrese zjistíte snadno, rychle a bez registrace na portále **Bez Štávy** (www.bezstavy.cz).

dne **17. 9. 2024** od **12:00** do **15:30** hodin**Orientační mapový podklad odstávkou dotčených lokalit****VYSVĚTLIVKY**

- – adresy dotčené odstávkou elektřiny
- – místa připojení k elektrické síti dotčená odstávkou

INFORMACE ZASLÁNA

IDDS: 85ha4rn (Obec Jamné nad Orlicí)

IDDS: by4bq3x (Obec Těchonín)